



# DRZWI REWIZYJNE DRT

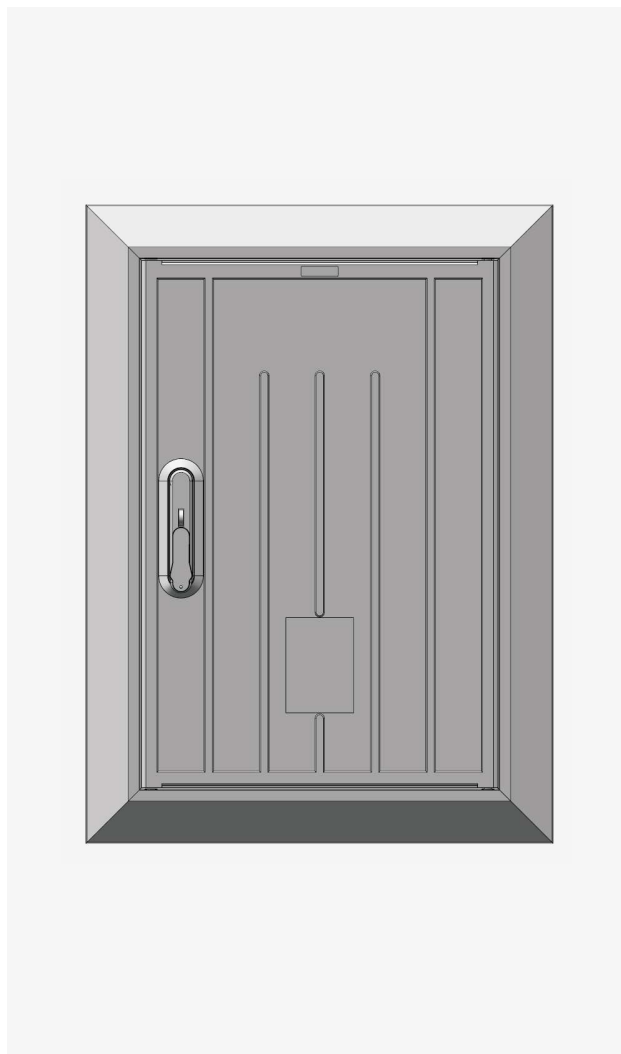
INSPECTION DOOR (DRT) / REVISIONSTÜREN (DRT) / ДВЕРИ РЕВИЗИОННЫЕ (DRT)



## Drzwi rewizyjne (DRT)

Inspection door (DRT) / Revisionstüren (DRT) / Дверцы ревизионные (DRT)

# Wstęp


**PL**

Drzwi rewizyjne DRT składają się z 2 elementów: ramki maskującej oraz drzwi. Wykonane są z poliestru termoutwardzalnego wzmocnionego włóknem szklanym. Mogą służyć do zabudowy wnęk o dowolnym przeznaczeniu, oraz modernizacji starych złączy, zwłaszcza w miejscach narażonych na wilgoć lub bezpośredni kontakt z czynnikami atmosferycznymi.

**EN**

The DRT inspection door consists of 2 elements: masking frame and a door. They are made of thermosetting glass fibre reinforced polyester. They can be used for any flush-mounted applications and to modify old connectors, especially in places where humidity can occur or places exposed to weather conditions.

**DE**

Revisionstür DRT besteht aus 2 Elementen: Abdeckrahmen und Tür. Sie ist aus dem hitzehärtbaren, glasfaserverstärkten Polyester ausgeführt. Sie kann in Nischen mit beliebiger Bestimmung eingebaut werden und der Modernisierung alter Anschlüsse, insbesondere an den Stellen dienen, die direkten Kontakten mit der Feuchte oder Witterungsbedingungen ausgesetzt sind

**RU**

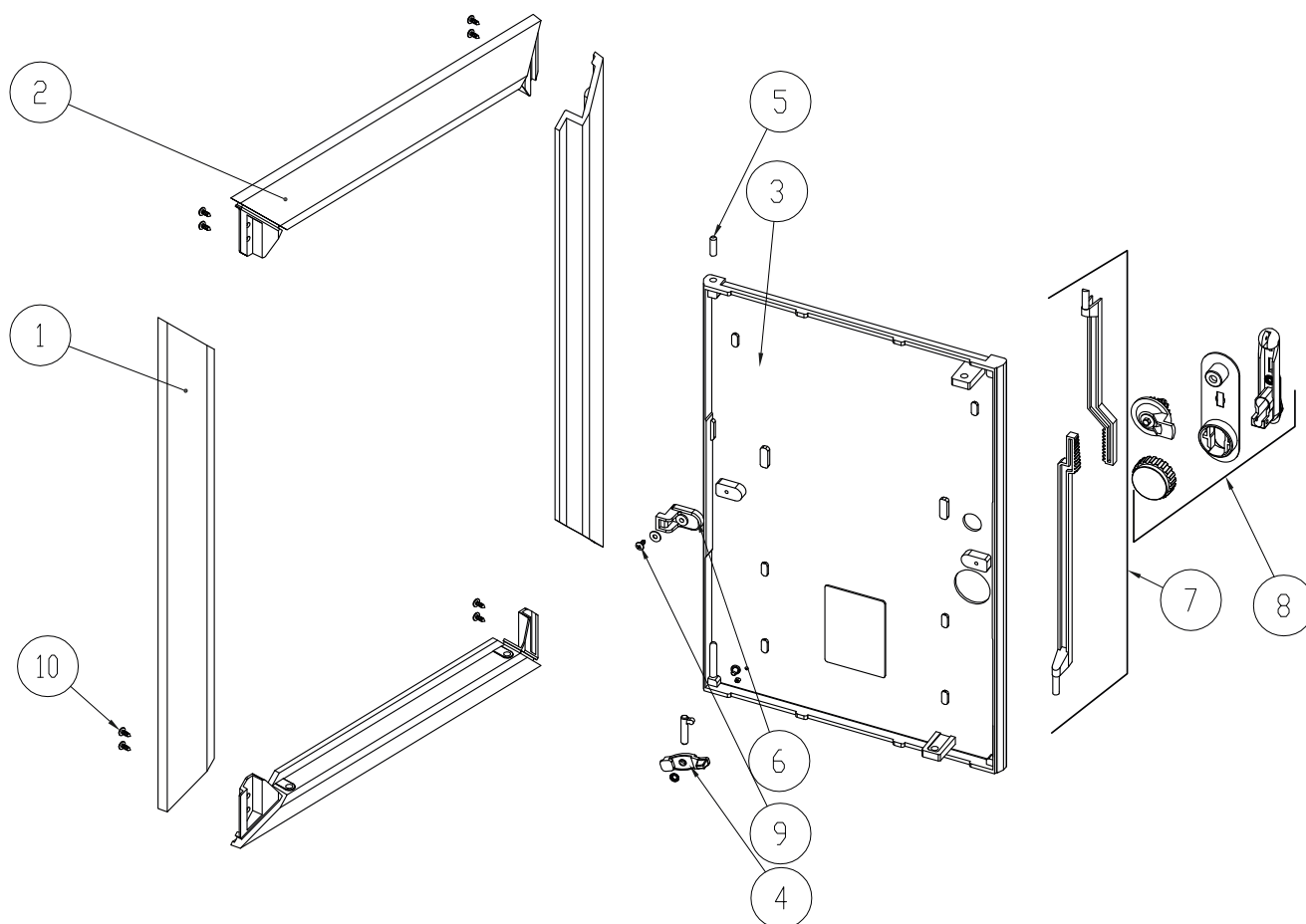
Двери ревизионные DRT состоят из двух элементов: декоративной рамки и дверей. Они сделаны из термореактивного полиэфира, усиленного стекловолокном. Могут служить для встраивания ниш в любых целях, а также, для модернизации изношенных соединений, особенно, в местах, подвергнутых сырости или непосредственно подвергающихся влиянию атмосферных факторов.

## PODSTAWOWE PARAMETRY

Basic parameters / Hauptparameter / Основные параметры

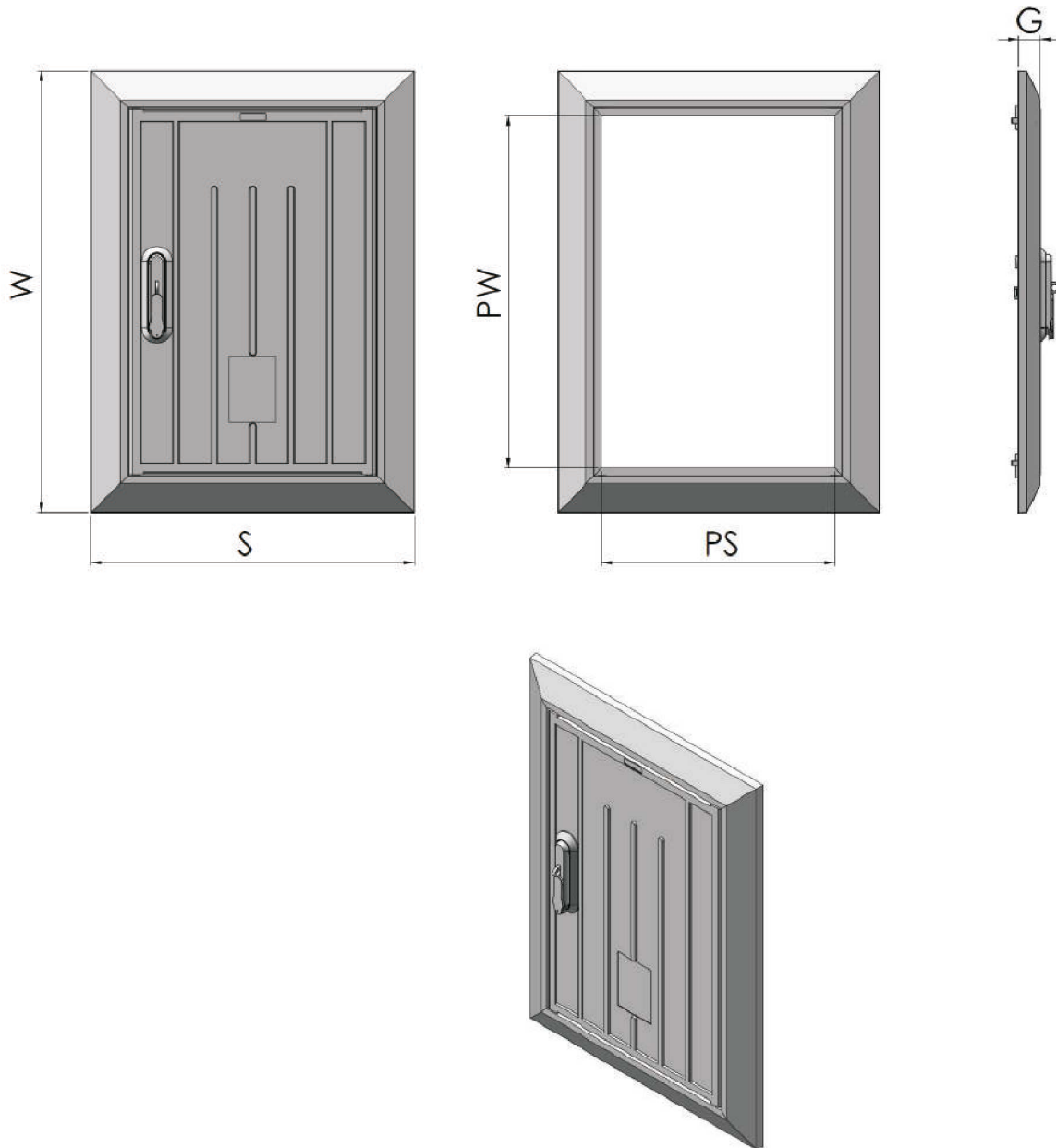
STOPNIE OCHRONY IP ratings / Schutzarten / Степени защиты	IK-10, IP-44
ZNAMIONOWE NAPIĘCIA IZOLACJI Rated insulation voltage / Nennisolationsspannung / Номинальное напряжение изоляции	AC 690 V
TEMPERATURA EKSPLOTACJI Working temperature / Betriebstemperatur / Температура эксплуатации	-50 ÷ 85 °C
KATEGORIA PALNOŚCI Flammability category / Brennbarkeitsklasse / Категория огнестойкости	V0
KOLOR Colour / Farbe / Цвет	RAL 7035
KLASA OCHRONNOŚCI Protection class / Schutzklasse / Класс защиты	II

## Konstrukcja drzwi rewizyjnych DRT



1	Ramka pionowa	Vertical frame	Rahmen vertikal	Рамка вертикальная
2	Ramka pozioma	Horizontal frame	Rahmen horizontal	Рамка горизонтальная
3	Drzwi	Door	Tür	Двери
4	Zawias dolny	Bottom hinge	Scharnier unten	Петля нижняя
5	Zawias górny	Up hinge	Scharnier oben	Петля верхняя
6	Zawias środkowy	Middle hinge	Scharnier mittig	Петля centralna
7	Komplet cięgieł	Set of strands	Zugmittel-Set	Набор стержней
8	Zamek	Lock	Schloss	Замок
9	Wkręt 4,8x11	Screw 4,8x11	Schraube 4,8x11	Винт 4,8x11
10	Wkręt 4,8x9	Screw 4,8x9	Schraube 4,8x9	Винт 4,8x9

## Drzwi rewizyjne (DRT)



DRT

**Szerokość 26 cm**

Width 26 cm / Breite 26 cm / Ширина 26 см

TYP Type / Тур / Тип	S	W	PS	PW	G	NR KATALOGOWY Art. no. / Artikelnummer / № по каталогу
DRT 24-k	385	504	241	360	35	0105k00587
DRT 25-k	385	607	241	463	35	0105k00588
DRT 26-k	385	710	241	566	35	0105k00589
DRT 28-k	385	916	241	772	35	0105k00590

**Szerokość 40 cm**

Width 40 cm / Breite 40 cm / Ширина 40 см

TYP Type / Тур / Тип	S	W	PS	PW	G	NR KATALOGOWY Art. no. / Artikelnummer / № по каталогу
DRT 44-k	517	504	373	360	35	0105k00591
DRT 45-k	517	607	373	463	35	0105k00592
DRT 46-k	517	710	373	566	35	0105k00593
DRT 48-k	517	916	373	772	35	0105k00594

**Szerokość 53 cm**

Width 53 cm / Breite 53 cm / Ширина 53 см

TYP Type / Тур / Тип	S	W	PS	PW	G	NR KATALOGOWY Art. no. / Artikelnummer / № по каталогу
DRT 54-k	649	504	505	360	35	0105k00595
DRT 55-k	649	607	505	463	35	0105k00596
DRT 56-k	649	710	505	566	35	0105k00597
DRT 58-k	649	916	505	772	35	0105k00598

**Szerokość 66 cm**

Width 66 cm / Breite 66 cm / Ширина 66 см





TYP Type / Тур / Тип	S	W	PS	PW	G	NR KATALOGOWY Art. no. / Artikelnummer / № по каталогу
DRT 64-k	782	504	638	360	35	0105k01299
DRT 65-k	782	607	638	463	35	0105k01300
DRT 66-k	782	710	638	566	35	0105k01301
DRT 68-k	782	916	638	772	35	0105k01302

**Szerokość 80 cm**





Width 80 cm / Breite 80 cm / Ширина 80 см

TYP Type / Тур / Тип	S	W	PS	PW	G	NR KATALOGOWY Art. no. / Artikelnummer / № по каталогу
DRT 84-k	914	504	770	360	35	0105k00599
DRT 85-k	914	607	770	463	35	0105k00600
DRT 86-k	914	710	770	566	35	0105k00601
DRT 88-k	914	916	770	772	35	0105k00602

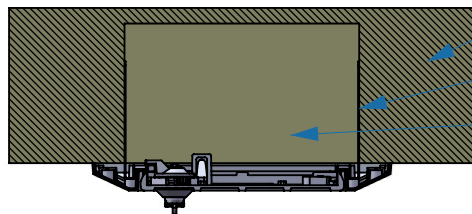
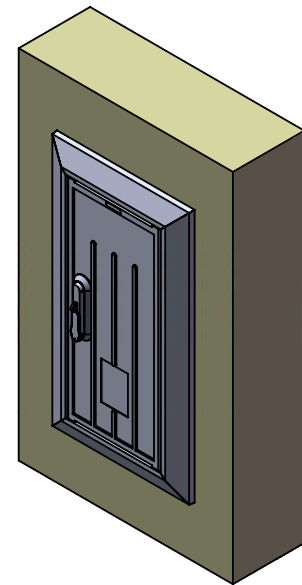
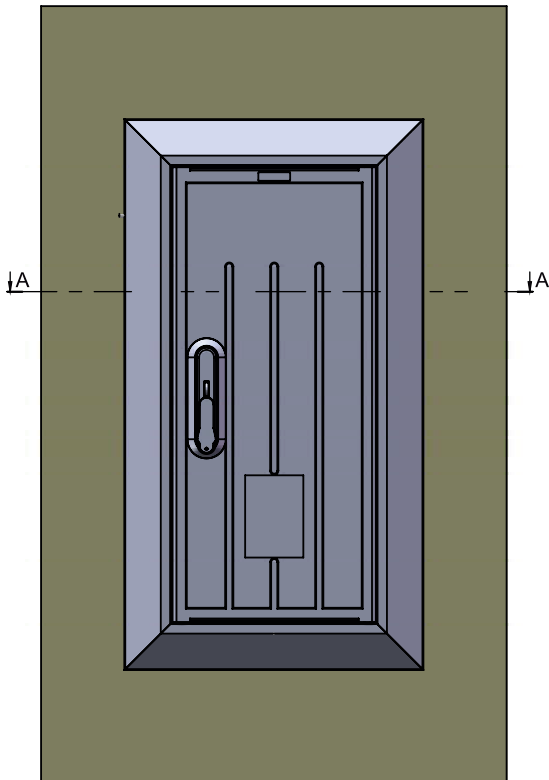
**PS, PW**

-  Wymiary przestrzeni montażowej wolnej od elementów ramki
-  Dimension of assembly space free from frame elements
-  Abmessungen der Montagefläche ohne Elemente des Rahmens
-  Размеры монтажного пространства свободного от элементов рамки

**k**

-  W typie i numerze katalogowym oznacza kolor wyrobu: 0-szary; 4-lakierowany
-  in the type and the article number denotes the colour of the product: 0-grey; 4-lacquer
-  In dem Typ und unter der Artikelnummer bedeutet es die Farbe des Produktes: 0 - grau, 4-lackiert
-  В типе и номере каталога обозначает цвет изделия: - серый, 4 - окрашенный

## Montaż drzwi rewizyjnych DRT na ścianie



- Ściana  
Wall / Wand / Стена
- Kątownik montażowy KM  
KM mounting angle / Montagewinkel KM  
/ Монтажный уголок KM
- Wnęka w ścianie  
Recess in the wall / Wandnische  
/ Ниша в стене

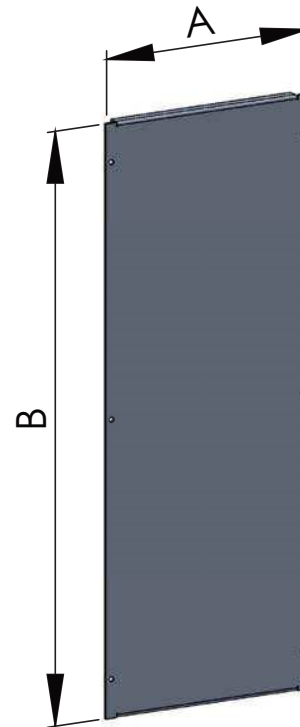
**OBUDOWY POLIESTROWE TYPU OTW**  
 POLYESTER ENCLOSURES TYPE OTW /  
 POLYESTERGEHÄUSE TYP OTW /  
 ПОЛИЭСТЕРОВЫЕ КОРПУСА ТИП OTW

## Wyposażenie dodatkowe OTW i DRT

### ПЛЫТЫ МОНТАЖОВЕ PMW

Mounting plates PMW / Montageplatten PMW / Монтажные пластины PMW

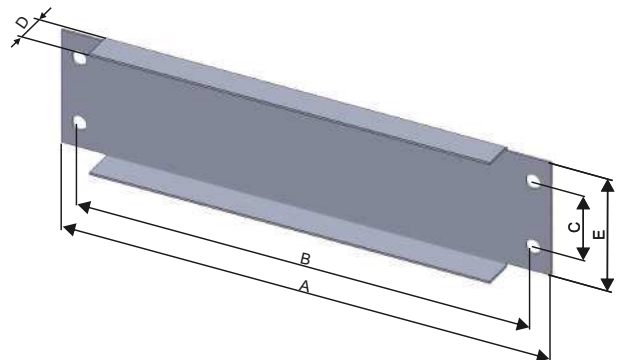
TYP Type / Тип / Тип	A	B	NR KATALOGOWY Art. no. / Artikelnummer / № по каталогу	
			Metalowe Metall / aus Metall / Металл	PCV 2,5 mm
PMW26x40	260	380	0103000313	0104200109
PMW26x50	260	485	0103000294	0104200110
PMW26x60	260	590	0103000295	0104200111
PMW26x80	260	795	0103000296	0104200112
PMW40x40	398	380	0103000297	0104200113
PMW40x50	398	485	0103000298	0104200114
PMW40x60	398	590	0103000299	0104200115
PMW40x80	398	795	0103000300	0104200116
PMW53x40	530	380	0103000301	0104200117
PMW53x50	530	485	0103000302	0104200118
PMW53x60	530	590	0103000303	0104200119
PMW53x80	530	795	0103000304	0104200120
PMW66x40	663	380	0103000305	0104200121
PMW66x50	663	485	0103000306	0104200122
PMW66x60	663	590	0103000307	0104200123
PMW66x80	663	795	0103000308	0104200124
PMW80x40	795	380	0103000309	0104200125
PMW80x50	795	485	0103000310	0104200126
PMW80x60	795	590	0103000311	0104200127
PMW80x80	795	795	0103000312	0104200128



### BELKA WĄSKA BW

Narrow beam BW / Balken schmal BW / Балка узкая BW

TYP Type / Art / Тип	A	B	C	D	E	NR KATALOGOWY Art. no. / Artikelnummer / №
BW 26	260	246	30	15	52	0103000284
BW 40	398	383	30	15	52	0103000285
BW 53	530	515	30	15	52	0103000286
BW 66	663	648	30	15	52	0103000287
BW 80	795	780	30	15	52	0103000288

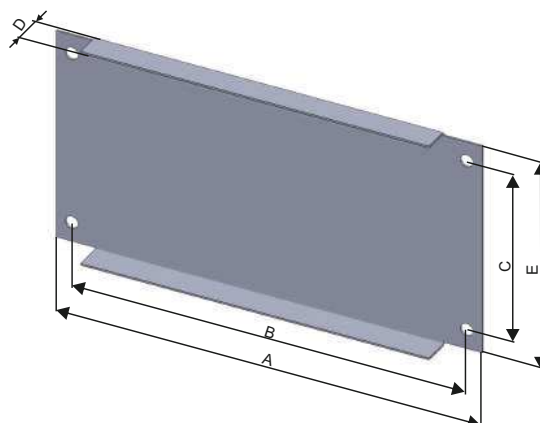


## Wyposażenie dodatkowe OTW i DRT

### BELKA SZEROKA BS

Wide beam BS / Balken breit BS / Балка широкая BS

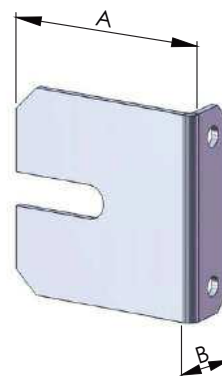
TYP Type / Typ / Тип	A	B	C	D	E	NR KATALOGOWY Art. no. / Artikelnummer / №
BS26	260	246	30	15	110	0103000289
BS40	398	383	30	15	110	0103000290
BS53	530	515	30	15	110	0103000291
BS66	663	648	30	15	110	0103000292
BS80	795	780	30	15	110	0103000293



### KĄTOWNIK ŁĄCZĄCY KŁ

Connecting angle KŁ / Verbindungsprofil KŁ / Уголок соединительный KŁ

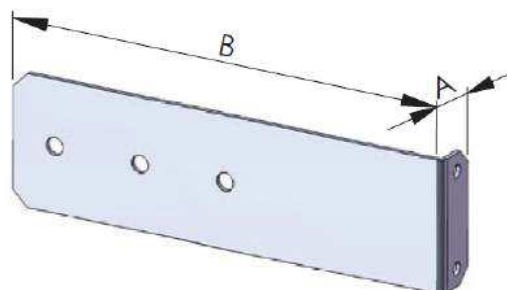
TYP Type / Typ / Тип	A	B	NR KATALOGOWY Art. no. / Artikelnummer / №
KŁ	43,5	15	0103000282



### KĄTOWNIK MOCUJĄCY KM

Hanging angle KM / Befestigungswinkel KM / Монтажный кронштейн KM

TYP Type / Typ / Тип	A	B	NR KATALOGOWY Art. no. / Artikelnummer / №
KM	15	150	0103000283





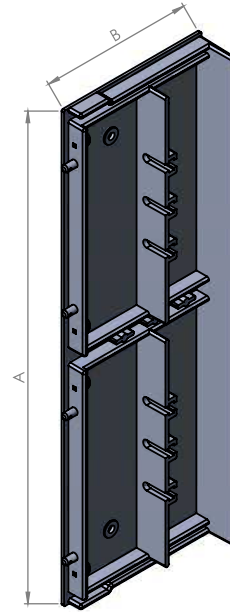
**OBUDOWY POLIESTROWE**  
 POLYESTER ENCLOSURES /  
 POLYESTERGEHÄUSE /  
 ПОЛИЭСТЕРОВЫЕ КОРПУСА

## Akcesoria OT, OT3, OTD, OTW, DRT i OTS

### BOX MASKOWNICY BM

BM masking frame side / Seite der abdeckung BM / Боковая часть лицевой панели BM

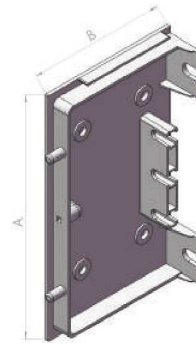
TYP Type / Typ / Тип	A	B	NR KATALOGOWY Art. no. / Artikelnummer / № по каталогу
BM 40	348	111,5	0103000382
BM 50	451	111,5	0103000383
BM 60	554	111,5	0103000384



### BOX MASKOWNICY POZIOM BMP

BMP level masking frame side / Seite der abdeckung horizontal BMP  
 / Боковая часть лицевой панели горизонтальная BMP

TYP Type / Typ / Тип	A	B	NR KATALOGOWY Art. no. / Artikelnummer / № по каталогу
BMP N	118	81	0103000387
BMP	142	81	0103000388



### LISTWA MONTAŻOWA LM

LM assembly bar / Montageleisten LM / Планки монтажные ЛМ

TYP Type / Typ / Тип	A	B	NR KATALOGOWY Art. no. / Artikelnummer / № по каталогу
LM 26	222	20	0103000593
LM 40	354	20	0103000594
LM 60	565	20	0103000595

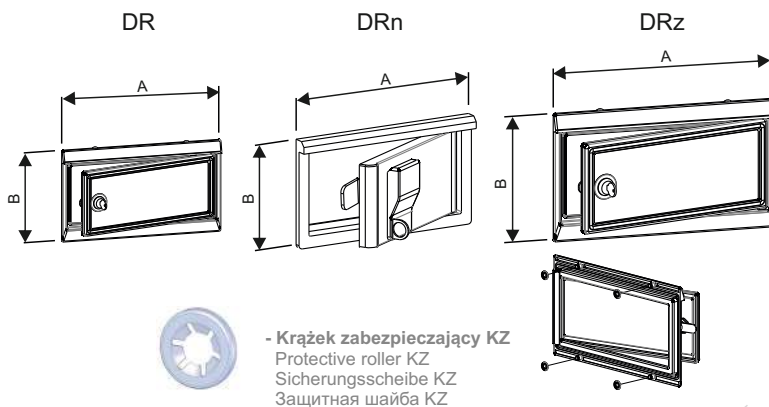


## Akcesoria OT, OT3, OTD, OTW i DRT

### DRZWI REWIZYJNE DR, DRn, DRz

DR, DRn, DRz revision doors / Revisionstüren DR, DRn, Drz / Двери ревизионные DR, DRn, Drz

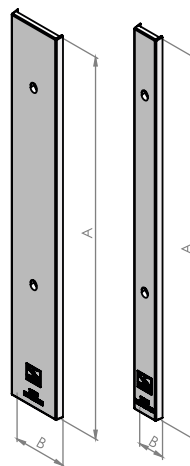
TYP Type / Typ / Тип	A	B	NR KATALOGOWY Art. no. / Artikelnummer / № по каталогу
DR 16x9	160	90	0101000001
DRn 16x9	160	90	0101000025
DRz 22x15	225	150	0101000002
DRz 26x15	260	150	0101000003
Zamek plastikowy YALE Lock plastic YALE / Plastikschloss YALE / Замок пластиковый			0201000001
Krażek zabezpieczający KZ Puck protection KZ / Sicherungsscheibe KZ / Шайба защиты			0208000001



### BLENDĄ MASKUJĄCA APARATY LISTWOWE

Blend masking / Blendmaskierung / Маскировка наложения

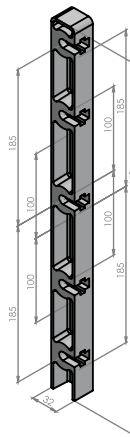
TYP Type / Typ / Тип	A	B	NR KATALOGOWY Art. no. / Artikelnummer / № по каталогу
BM 50	160	90	0104200211
BM 100	160	90	0104200212



### IZOLATOR LISTWOWY IL

Slat insulator / Lattenisolator / Изоляционный материал

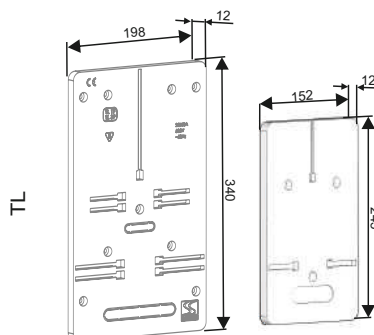
TYP Type / Typ / Тип	NR KATALOGOWY Art. no. / Artikelnummer / № по каталогу
IL 100/185	0104200213



### TABLICE LICZNIKOWE

Table meters / Zählertafeln / Панели счетчика

TYP Type / Typ / Тип	NR KATALOGOWY Art. no. / Artikelnummer / № по каталогу
TL1F	0101200002
TL3F	0101200003

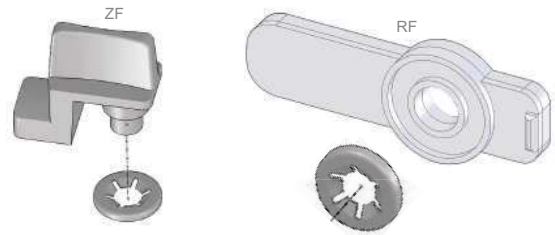


## Akcesoria OT, OT3, OTD, OTW i DRT

### ZAPINKA FUNDAMENTU ZF i RYGIEL RF

ZF pedestal fastener and RF bolt / Sockelverschluss ZF und Riegel RF / Зажим фундаментной подставки ZF и стопор RF

TYP Type / Тур / Тип	NR KATALOGOWY Art. no. / Artikelnummer / № по каталогу
ZF	0101000007
RF	0101000008



### NAKRĘTKI WCISKANE

Push-on nut / Pressmutter / Гайки прессованные

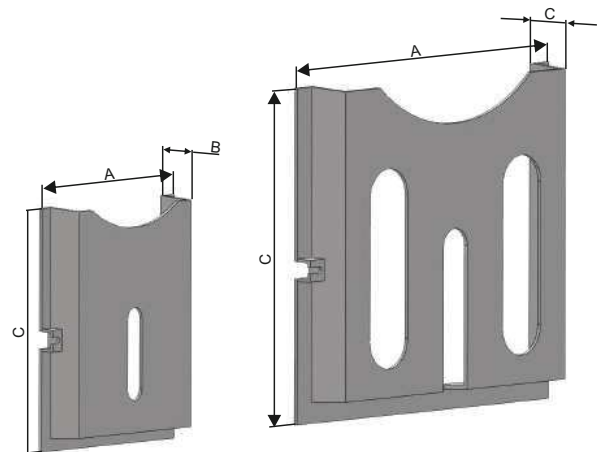
TYP Type / Тур / Тип	NR KATALOGOWY Art. no. / Artikelnummer / № по каталогу
M8	0101000009
M10	0101000010
M12	0101000011



### KIESZENIE NA DOKUMENTY KD

Pockets for documents KD / Schaltplattaschen KD / Карманы для документов KD

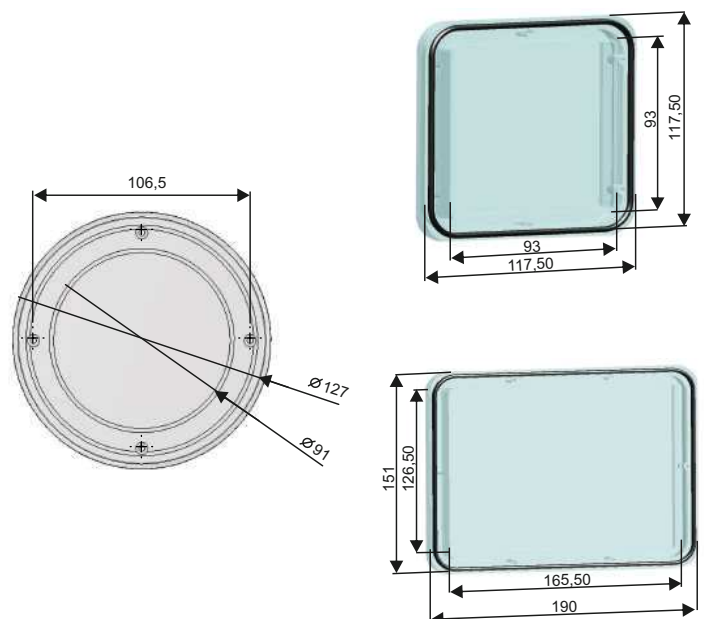
TYP Type / Тур / Тип	A	B	C	NR KATALOGOWY Art. no. / Artikelnummer / № по каталогу
KDA6	139	27	170	0304000018
KDA4	256	32	235	0304000019



### OKIENKA REWIZYJNE OR

OR revision windows / Revisionsfenster OR / Смотровое окно OR

TYP Type / Тур / Тип	NR KATALOGOWY Art. no. / Artikelnummer / № по каталогу
OR 117x117	0201000039
OR 151x190	0201000040
OR 127	0201000058

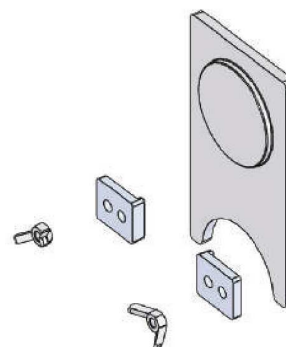


## Akcesoria OT, OT3, OTD, OTW i DRT

### PRZEPUST KABLOWY

Outlet for temporary supply / Kabeldurchführung / Кабельный ввод

TYP Type / Typ / Тип	NR KATALOGOWY Art. no. / Artikelnummer / № по каталогу
PK	0103000582



### ZAWIAS ZOT - GÓRA I DÓŁ

ZOT hing – top and bottom / Scharnier ZOT - oben und unten / Петля ZOT – верх и низ

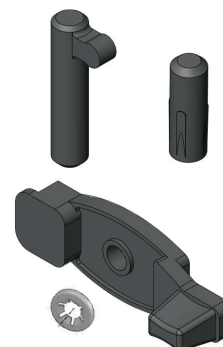
TYP Type / Typ / Тип	NR KATALOGOWY Art. no. / Artikelnummer / № по каталогу
ZOT	0201000038



### ZAWIAS ZOTN - GÓRA I DÓŁ

ZOTN hing – top and bottom / Band ZOTN - oben und unten / Петля ZOTN – верх и низ

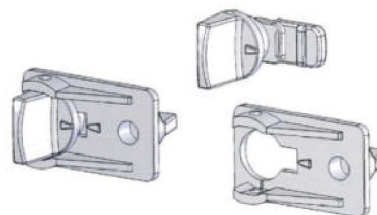
TYP Type / Typ / Тип	NR KATALOGOWY Art. no. / Artikelnummer / № по каталогу
ZOTN	0201000103



### ZAPINKA POD PLOMBĘ

Fastener for a leaden seal / Verschluss für Plombe / Зажим под пломбу

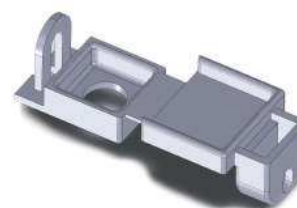
TYP Type / Typ / Тип	NR KATALOGOWY Art. no. / Artikelnummer / № по каталогу
zapinka pod plombę	0101000011



### ZAPINKA Z KŁAPKĄ DO PLOMBOWANIA

Fastener for a small flap to seal with lead / Verschluss mit Klappe für Plombe / Зажим с клапаном для пломбирования

TYP Type / Typ / Тип	NR KATALOGOWY Art. no. / Artikelnummer / № по каталогу
zapinka z kłapką do plombowania	0201000036



# Akcesoria OT, OT3, OTD, OTW i DRT

## WYWIETRZNIKI

Ventilators / Lüfter / Вентиляторные отверстия

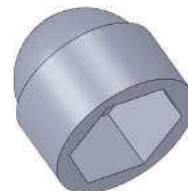
TYP Type / Тип	OPIS Description	NR KATALOGOWY Art. no. / Artikelnummer / № по каталогу
Wywietrznik	496	0201000070
Wywietrznik	625	0201000071



## KAPTUREK NA ŚRUBĘ

Screw hood / Schraubendeckel / Колпачок на болт

TYP Type / Тип	NR KATALOGOWY Art. no. / Artikelnummer / № по каталогу
kapturek M10	0208000002



## UCHWYT KABLOWY KO

KO cable handle / Kabelschelle KO / Кабельный держатель KO

TYP Type / Тип	ZAKRES Range/Umfang/Диапазон	NR KATALOGOWY Art. no. / Artikelnummer / № по каталогу
KO25	16-35	0304000015
KO40	50-120	0304000016
KO75	150-240	0304000017
KO20/8	8x15-20	0304000000



## DŁAWIK PG

PG choking coil / Drossel PG / Дроссель PG

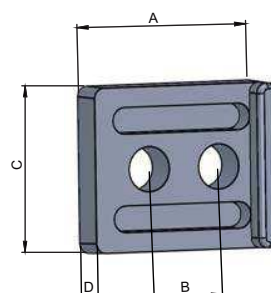
TYP Type / Тип	NR KATALOGOWY Art. no. / Artikelnummer / № по каталогу
PG7	0304000001
PG9	0304000002
PG11	0304000003
PG13,5	0304000004
PG16	0304000005
PG21	0304000006
PG29	0304000007
PG36	0304000008
PG42	0304000009
PG48	0304000010



## MOCOWANIE OSŁONY FUNDAMENTU

 Mounting of the pedestal cover / Befestigung der sockelabdeckung  
/ Крепление защиты фундаментной подставки

TYP Type / Тип	A	B	C	D	NR KATALOGOWY Art. no. / Artikelnummer / № по каталогу
MOF	30	12	25	5	0103000390



## Akcesoria OT, OT3, OTD, OTW i DRT

### DŁAWIKI I PRZELOTKI

Choking coils and fair - leads / Drossel und Durchgangslöcher  
/ Дроссели и сквозные кожухи

TYP Type / Typ / Тип	NR KATALOGOWY Art. no. / Artikelnummer / № no katalogowy
P37	0101200006
D37	0101200007
D28/37	0101200008

1 - P37



2 - D37



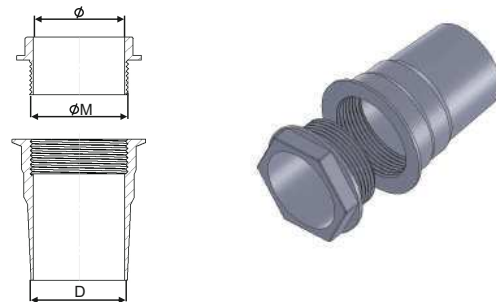
3 - D28/37



### PRZEPUST PS

PS seal wire / Durchführung PS / Пропускной кожух PS

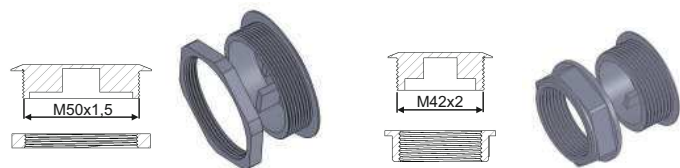
TYP Type / Typ / Тип	Śr. M	Śr.	D	NR KATALOGOWY Art. no. / Artikelnummer / № no katalogowy
PS29	M32x2	29	31	0304000011
PS39	M42x2	39	41	0304000012



### ZAŚLEPKI ZF

Hole lugs ZF / Blenden ZF / Заклепки ZF

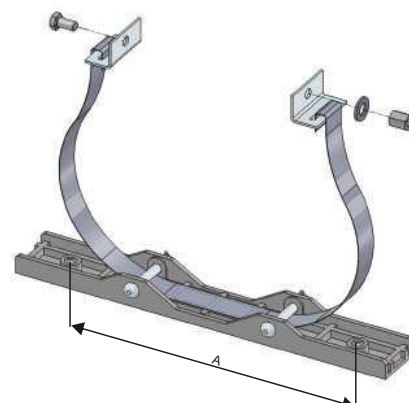
TYP Type / Typ / Тип	NR KATALOGOWY Art. no. / Artikelnummer / № no katalogowy
ZF50	0304000013
ZF42	0304000014



### UCHWYT NA SŁUP UNS

UNS post handle / Mastbefestigung UNS / Столбовой держатель UNS

TYP Type / Typ / Тип	A	NR KATALOGOWY Art. no. / Artikelnummer / № no katalogowy
UNS260	160	0101000005
UNS320	270	0101000006
UNS480	270/400	0101000028

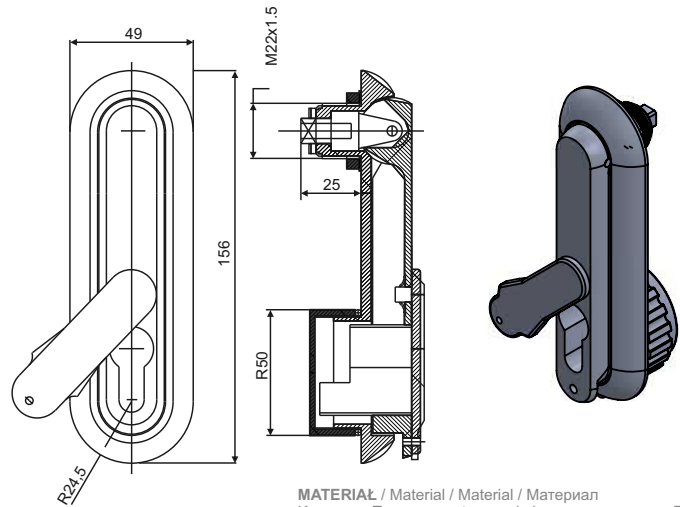


# Akcesoria OT, OT3, OTD, OTW i DRT

## ZAMEK HS 01

Lock HS 01 / Schloss HS 01 / Замок HS 01

TYP Type / Typ / Тип	NR KATALOGOWY Art. no. / Artikelnummer / № по каталогу
HS 01 szary / grey / grau / серый	0201000044
HS 01 czarny / black / schwarz / черный	0201000045

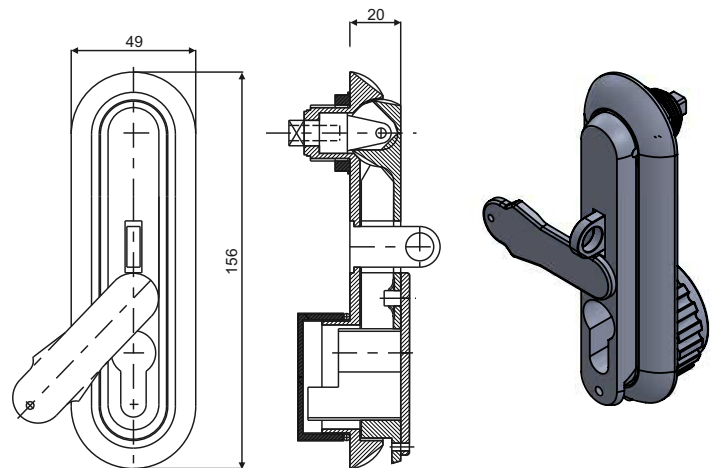


**MATERIAŁ / Material / Material / Материал**  
 Korpus..... Tworzywo sztuczne; kolor czarny, szary wg RAL  
 Body.... Plastics, colour – black, grey, according to RAL  
 Grundkörper..... Kunststoff; Farbe schwarz, grau gem. RAL  
 Каркас..... Пластик; цвет черный, серый cr RAL

## ZAMEK HS 02

Lock HS 02 / Schloss HS 02 / Замок HS 02

TYP Type / Typ / Тип	NR KATALOGOWY Art. no. / Artikelnummer / № по каталогу
HS 02 szary / grey / grau / серый	0201000042
HS 02 czarny / black / schwarz / черный	0201000043



**MATERIAŁ / Material / Material / Материал**  
 Korpus..... Tworzywo sztuczne; kolor czarny, szary wg RAL  
 Body.... Plastics, colour – black, grey, according to RAL  
 Grundkörper..... Kunststoff; Farbe schwarz, grau gem. RAL  
 Каркас..... Пластик; цвет черный, серый cr RAL

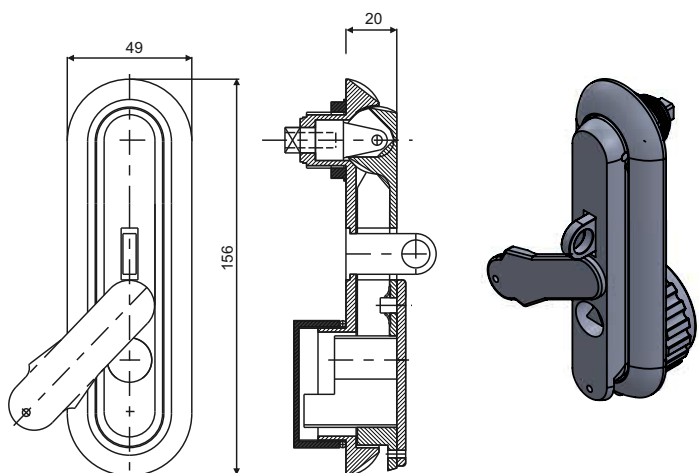
## ZAMEK HS 04

Lock HS 04 / Schloss HS 04 / Замок HS 04

TYP Type / Typ / Тип	NR KATALOGOWY Art. no. / Artikelnummer / № по каталогу
HS 04 szary / grey / grau / серый	0201000046
HS 04 czarny / black / schwarz / черный	0201000047

Zamek HS 04 posiada wkładkę zamontowaną na stałe bez możliwości demontażu  
 HS 04 has a lock cylinder mounted on a permanent without the possibility of removing  
 Schloss HS 04 besitzt die festeingebaute Einlage, die nicht abgebaut werden kann  
 Замок HS 04 имеет вкладыш, установленный без возможности демонтажа










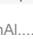

W zamkach HS istnieje możliwość wyboru prowadnic z tworzywa lub metalu  
 In "HS" locks can be used plastic or metal pull-rods  
 Bei HS Schlössern kann zwischen Führungsschiene aus Kunststoff und Metall gewählt werden  
 В замках HS есть возможность выбора направляющих: из пластмассы или металла



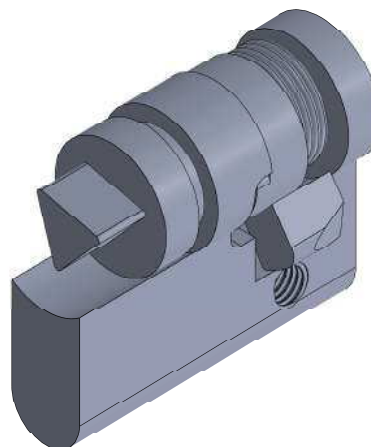
**MATERIAŁ / Material / Material / Материал**  
 Korpus..... Tworzywo sztuczne; kolor czarny, szary wg RAL  
 Body.... Plastics, colour – black, grey, according to RAL  
 Grundkörper..... Kunststoff; Farbe schwarz, grau gem. RAL  
 Каркас..... Пластик; цвет черный, серый cr RAL

**WKŁADKA HS 01 i HS 02**

Insert HS 01 and HS 02 / Einlage HS 01 und HS 02 / Вкладыш HS 01 и HS 02

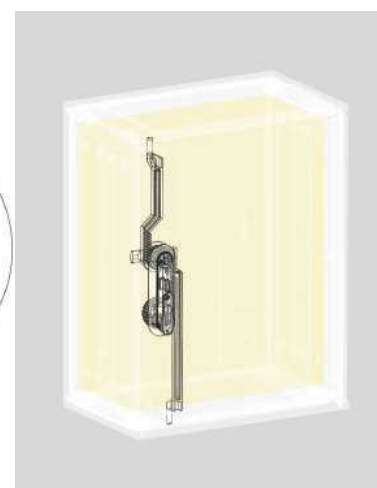
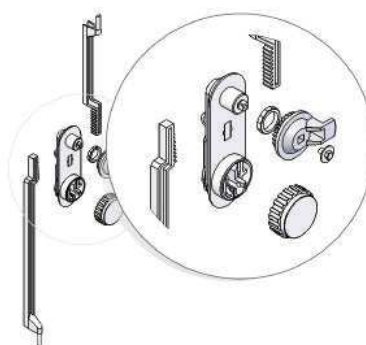
KSZTAŁT KOŃCÓWKI Shape of the ending	NR KATALOGOWY Art. no. / Artikelnummer / № по каталогу
	0201000024
	0201000025
	0201000026
	0201000027
	0201000028
	0201000029
	0201000030
	0201000031
	0201000032
	0201000033
	0201000034

**MATERIAL** ZnAl.....ocynkowany  
 Material ZnAl.....galvanized  
 Material ZnAl.....verzinkt  
 Материал ZnAl.....оцинкованный


**CIĘGNA Z TWORZYWA + MECHANIZMY**

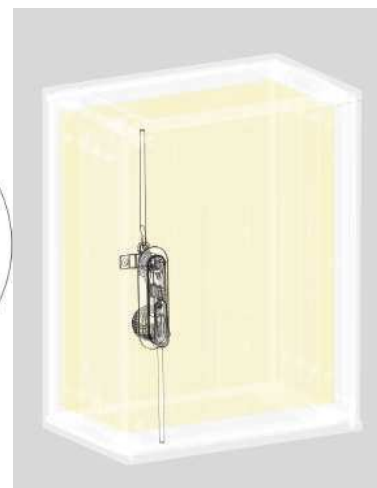
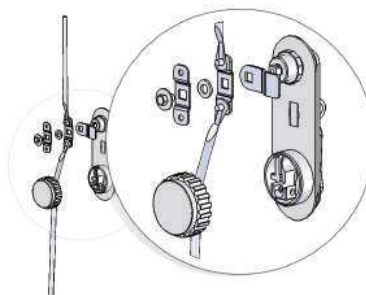
 Plastic rods + mechanisms / Zugmittel Kunststoff + Mechanismus /  
 Стержни пластиковые + механизмы

TYP Type / Typ / Тип	NR KATALOGOWY Art. no. / Artikelnummer / № по каталогу
CP40	0201000072
CP50	0201000073
CP60	0201000074
CP80	0201000075


**CIĘGNA METALOWE + MECHANIZMY**

 Metal rods + mechanisms / Zugmittel Metall + Mechanismus /  
 Стержни пластиковые + механизмы

TYP Type / Typ / Тип	NR KATALOGOWY Art. no. / Artikelnummer / № по каталогу
CM40	0201000076
CM50	0201000077
CM60	0201000078
CM80	0201000079





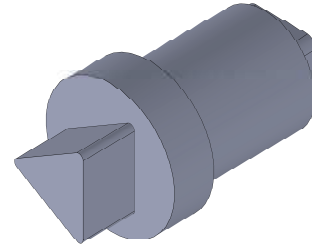
# Akcesoria OT, OT3, OTD, OTW i DRT

## WKŁADKA HS 04

Insert HS 04 / Einlage HS 04 / Вкладыш HS 04

KSZTAŁT KOŃCÓWKI Shape of the ending / Form der ending / Форма наконечника	NR KATALOGOWY Art. no. / Artikelnummer / № по каталогу
 TK	0201000048
 WR <sub>2</sub>	0201000049
 EK	0201000050
 GZ	0201000051
 M	0201000052
 ST	0201000053
 SR	0201000054
 KW 8	0201000055
 KW 6	0201000056
 KW 6 <sub>w</sub>	0201000057

MATERIAL ZnAl.....ocynkowany  
Material ZnAl.....galvanized  
Material ZnAl.....verzinkt  
Материал ZnAl.....оцинкованный



## KLUCZ DUŻY Z TWORZYWA

Big key from plastic / Schlüssel gross aus kunststoff / Ключ большой пластиковый

KSZTAŁT KOŃCÓWKI Shape of the ending / Form der ending / Форма наконечника	NR KATALOGOWY Art. no. / Artikelnummer / № по каталогу
 TK	0201000004
 WR <sub>2</sub>	0201000005
 EK	0201000006
 GZ	0201000007
 M	0201000008
 ST	0201000009
 SR	0201000010
 KW 8	0201000011
 KW 6	0201000012
 KW 6 <sub>w</sub>	0201000013

\* Dotyczy tylko zamków typu HS  
Concerns only locks of type HS / Betrifft nur HS-Schlösser  
/ Касается только замков типа HS



MATERIAL / Material / Stoff / Материал  
Tworzywo sztuczne; kolor czarny, brązowy wg RAL; inne kolory dostępne na zamówienie  
Plastics, colour – black, brown according to RAL, other colours available by request  
Kunststoff; schwarz, braun nach RAL, sonstige Farben auf Anfrage  
Пластик; цвет черный, коричневый ст. RAL; другие цвета доступны на заказ

## KLUCZ - ZnAl

Key - ZnAl / Schlüssel Al Zn / ключ Al, Zn

KSZTAŁT KOŃCÓWKI Shape of the ending / Form der ending / Форма наконечника	NR KATALOGOWY Art. no. / Artikelnummer / № по каталогу
 TK	0201000014
 WR <sub>2</sub>	0201000015
 EK	0201000016
 GZ	0201000017
 M	0201000018
 ST	0201000019
 SR	0201000020
 KW 8	0201000021
 KW 6	0201000022
 KW 6 <sub>w</sub>	0201000023

\* Dotyczy tylko zamków typu HS  
Concerns only locks of type HS / Betrifft nur HS-Schlösser  
/ Касается только замков типа HS



## KLUCZ UNIWERSALNY

Universal key / Universalschlüssel / Отмычка

TYP Type / Typ / Тип	NR KATALOGOWY Art. no. / Artikelnummer / № по каталогу
KUS	0201000102

KSZTAŁT KOŃCÓWKI Shape of the ending / Form der ending / Форма наконечника	
 TK	
 EK	
 ST	
 GZ	
 SR	

